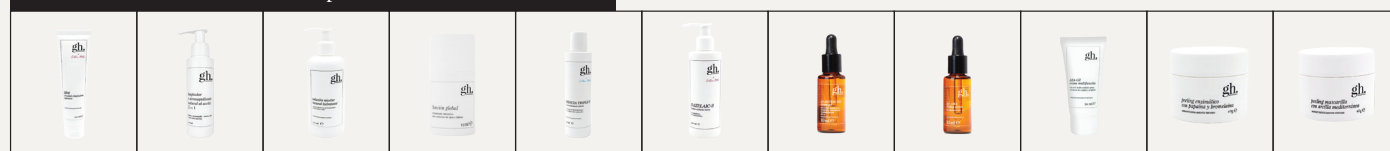


diario	☀ mañana	🌙 noche
<i>Higiene facial</i>	<b>gh Cristina Mitre Emulsión Limpiadora Kire:</b> masajear una pequeña cantidad sobre el rostro húmedo y aclarar con abundante agua.	<b>gh Limpiador Desmaquillante Natural al Aceite:</b> aplicar sobre el rostro seco y masajear 30 segundos. Aclarar con agua. <b>gh Solución Micelar Natural Hidratante:</b> con ayuda de un disco o muselina. No necesita aclarado.
<i>Contorno de ojos</i>	<b>gh Función Global Contorno de ojos y labios:</b> menos de media pulsación, aplicar en párpado superior e inferior.	<b>gh Función Global Contorno de ojos y labios:</b> menos de media pulsación, aplicar en párpado superior e inferior.
<i>Producto intensivo</i>	<b>1º   gh Cristina Mitre Esencia Triple H:</b> aplicar con la ayuda de los dedos. <b>2º   gh 10 ANTIOX-VIS:</b> 3-4 gotas.	<b>1º   gh Cristina Mitre 5 AZELAIC-S:</b> aplicar con un disco o con la ayuda de los dedos. <b>(L/X/V) gh 10 AHA:</b> 3-4 gotas. Una vez la piel se acostumbre a <b>gh 10 AHA</b> una noche a la semana sustituir <b>gh 10 AHA</b> por <b>gh 20 AHA Peeling Químico</b> durante el primer mes y dos veces durante el resto de meses. Suspender el uso de <b>gh 20 AHA</b> 15 días antes de exposición solar intensa (playa, piscina). <b>(M/J/S) gh AZA-GZ crema multifunción:</b> en todo el rostro.
<i>Producto complementario</i>	-----	-----
<i>Protector solar</i>	FPS50. Renovar protección solar a lo largo de la jornada.	-----
<i>Recomendación semanal</i>	-----	<b>gh peeling mascarilla:</b> mezclar dos cucharaditas con <b>gh Cristina Mitre 5 AZELAIC-S</b> hasta formar una pasta de fácil extensibilidad que no gotea, aplicar sobre el rostro limpio y dejar actuar hasta su secado. Retirar con <b>gh Solución Micelar</b> y la ayuda de una muselina.

Para comenzar con el uso de un nuevo cosmético en tu rutina hay una serie de recomendaciones básicas para cualquier persona:

- ▶ Lee el listado de ingredientes, si piensas que puedes tener alergia a alguno de los ingredientes, no lo utilices y consulta con un profesional sanitario. Algunos de nuestros productos contienen extractos de papaya, piña, además de ácido salicílico por lo que las personas alérgicas a estas frutas o a los salicilatos como el ácido acetilsalicílico deben tenerlo en cuenta antes de comenzar a utilizar nuestros productos.
- ▶ Si tu piel es muy sensible 24-48h antes de utilizar el nuevo cosmético realiza un test como indicamos:
  - Con nuestros limpiadores, lociones, serums, cremas, 20 AHA y mascarilla ultrahidratante: aplica una pequeña cantidad sobre la piel limpia del antebrazo, transcurridas 24 horas retira con agua.
  - Con Peeling Mascarilla y Peeling Enzimático: aplícalo según las instrucciones de uso sobre la piel limpia del antebrazo y retira cuando el producto esté seco.
- ▶ Si en cualquiera de los casos aparece irritación o escozor recomendamos no utilizar el producto.
- ▶ No introduzcas más de un cosmético nuevo a la semana. Así si se produce alguna reacción cutánea podremos saber a qué se debe, si se introducen varios cosméticos al mismo tiempo es imposible.
- ▶ Si es la primera vez que vas a utilizar productos con hidroxiácidos y retinoides, comienza primero solamente con uno de ellos y cuando la piel se adapte al mismo puedes introducir de forma progresiva el siguiente.
- ▶ Puedes encontrar en nuestra web [www.ghgemaherrerias.com](http://www.ghgemaherrerias.com) la composición detallada de cada uno de nuestros cosméticos.

▶ Te facilitamos encontrar los productos en nuestra tienda:



gh Cristina Mitre Kire

gh limpiador y desmaquillante natural al aceite

gh solución micelar natural hidratante

gh función global contorno de ojos y labios

gh Cristina Mitre Esencia Triple H

gh Cristina Mitre 5 AZELAIC-S

gh 10 ANTIOX-VIS serum gel

gh 10 AHA peeling serum

gh AZA-GZ crema multifunción

gh 20 AHA peeling químico

gh peeling mascarilla